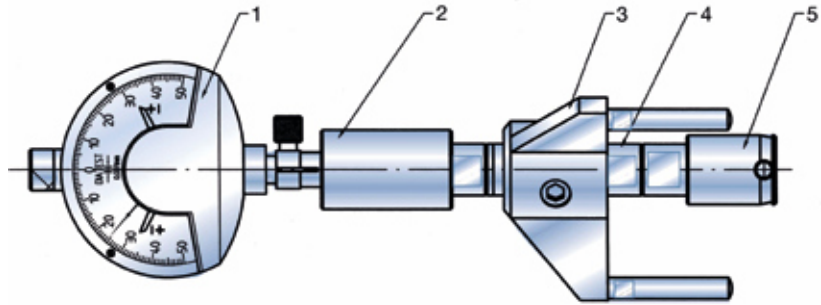


Zur Messtiefenbegrenzung.  
Klemmbar auf der entsprechenden  
Tiefenverlangerung oder auf dem  
Halter.

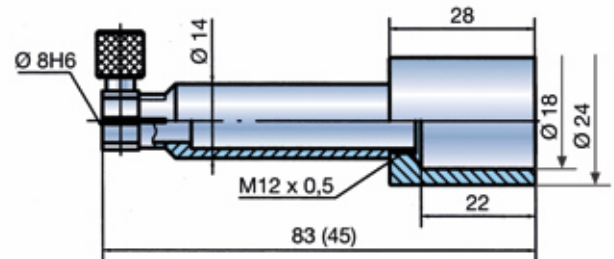
- Beispiel: 1 = Messuhr  
2 = Halter  
3 = Tiefenanschlag  
4 = Tiefenverlangerung  
5 = BMD


**TA8**
**Tiefenanschlag fur Serie 6**

Klemmbar auf TV8 oder Halter MH6

Ausfuhungen:

- TA8 Gesamtlange 83 mm  
TA8-K Gesamtlange 45 mm

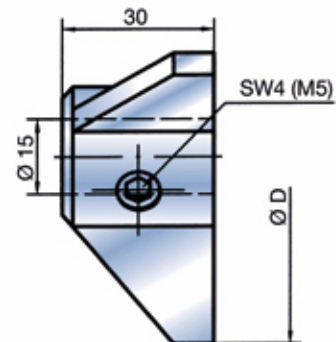

**TA15**
**Tiefenanschlag fur Serie 10**

Klemmbar auf TV15 oder MH10

Anstelle der Klemmung kann der TA15 auch mit Gewinde  
M24 x 1 geliefert werden (zum Aufschrauben auf z.B. TA15-C  
oder TA15-F).

Bestell-Zusatz: M24, Beispiel: TA15-45-M24

$\varnothing D$	Bestell-Nr.	$\varnothing D$	Bestell-Nr.
45	TA15-45	160	TA15-160
75	TA15-75	220	TA15-220
110	TA15-110	260	TA15-260

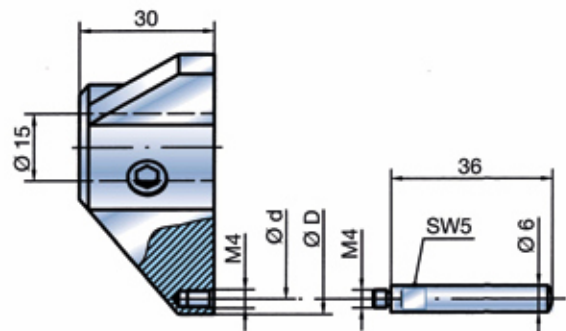

**TA15-A**
**Tiefenanschlag fur Serie 10 mit 3 Stelzen**

Klemmbar auf TV15 oder MH10

Sonderausfuhung:  $\varnothing d$  abweichend von Standard  
Bestell-Zusatz: SO- $\varnothing d$ , Beispiel: TA15-A-45-SO- $\varnothing d=32$

Anstelle der Klemmung kann der TA15 auch mit Gewinde  
M24 x 1 geliefert werden (zum Aufschrauben auf z.B. TA15-C  
oder TA15-F).

Bestell-Zusatz: M24  
Beispiel: TA15-A-45-SO- $\varnothing d = 32$ -M24



$\varnothing D$	$\varnothing d$	Bestell-Nr.	$\varnothing D$	$\varnothing d$	Bestell-Nr.
45	38	TA15-A-45	160	153	TA15-A-160
75	68	TA15-A-75	220	213	TA15-A-220
110	103	TA15-A-110	260	253	TA15-A-260

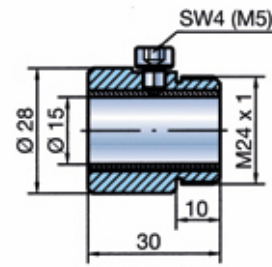
TA15-C

Grundkörper Tiefenanschlag

Klemmbar auf TV15 oder MH10.

Zum Aufschrauben von Sonderanschlagscheiben oder TA15/TA15-A mit Gewinde M24 x 1.  
Fertigung von Sonderanschlägen auf Anfrage.

Bestell-Nr. TA15-C



TA-KW

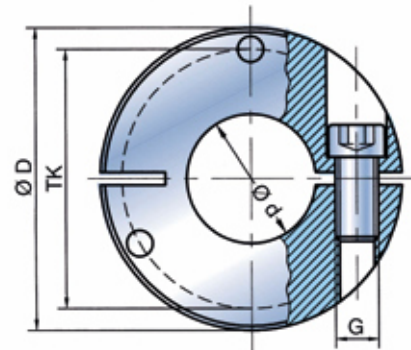
Tiefenanschlag zum Klemmen auf dem BMD-Führungszyylinder

Ausführungen:

- TA-KW Tiefenanschlag Stahl nicht gehärtet (Standard)
- TA-KH Tiefenanschlag Stahl mit 3 HM-Kugeln als Auflage im Teilkreis TK
- TA-KG Tiefenanschlag Stahl gehärtet  
(Achtung: Erhöhte Verzuggefahr des BMD-Zylinders)

Herstellung von TA-KW größer als 100 mm ist nicht möglich!  
Bestellbeispiel: TA-KW-15,75 (= Ø d)

Ø d	Ø D	TK	h	G	Ø d	Ø D	TK	h	G
3-5	27	16	10	M4	35-40	65	53	12	M5
5-8	30	19	10	M4	40-45	70	58	12	M5
8-11	33	22	10	M4	45-50	75	63	12	M5
11-15	37	26	10	M4	50-60	85	73	12	M5
15-20	42	31	10	M4	60-70	95	83	12	M5
20-25	50	38	12	M5	70-80	105	93	12	M5
25-30	55	43	12	M5	80-90	115	103	12	M5
30-35	60	48	12	M5	90-100	125	113	12	M5



TA15-F

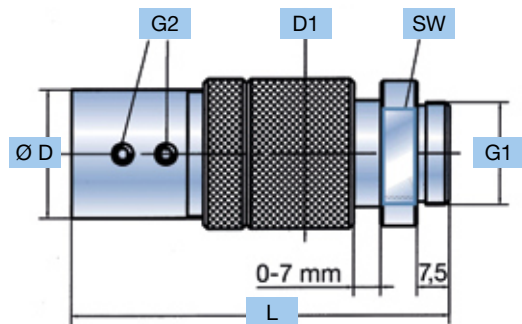
TA8-F

Gefederter Tiefenanschlag

Klemmbar auf TV15 bzw. auf TV8. Der Federweg ist stufenlos verstellbar von 0-7mm. Der TA15F ist kombinierbar mit Tiefenanschlägen TA15-M24, TA15-A-M24 und Sonderanschlagscheiben. Der TA8-F muss immer mit Sonderanschlagscheiben ergänzt werden. Einsatz z.B. zur Messung von 2 Ebenen in kurzen Bohrungen.

Bestell-Nr. TA15-F (klemmbar auf TV15)  
TA8-F (klemmbar auf TV8)

Ø D	Ø D1	G1	G2	SW	L
30	35	M24x1	M4	27	88
20	26	M18x1	M3	22	59



Anwendungsbeispiel

Zum Messen kurzer Bohrungen in z. B. 2 Messebenen (Konizität usw.).

Der TA15-F (1) mit der Sonderanschlagscheibe (2) wird auf eine Tiefenverlängerung (3) geklemmt.

Das Werkstück (4) wird über den BMD bis zum Anschlag geführt.

Nach der ersten Messung wird das Werkstück bis zum Ende des Federweges gedrückt und die zweite Messung durchgeführt.

Der Aufbau kann auch als Mess-Station in einem KM (Seite 42) erfolgen. Sonderanschlagscheiben auf Anfrage.

